



**AGENZIA DELLE DOGANE  
E DEI MONOPOLI**



# **PIANO DEL PERSONALE 2016 - 2018**

Presentazione alle OO.SS.

luglio 2016

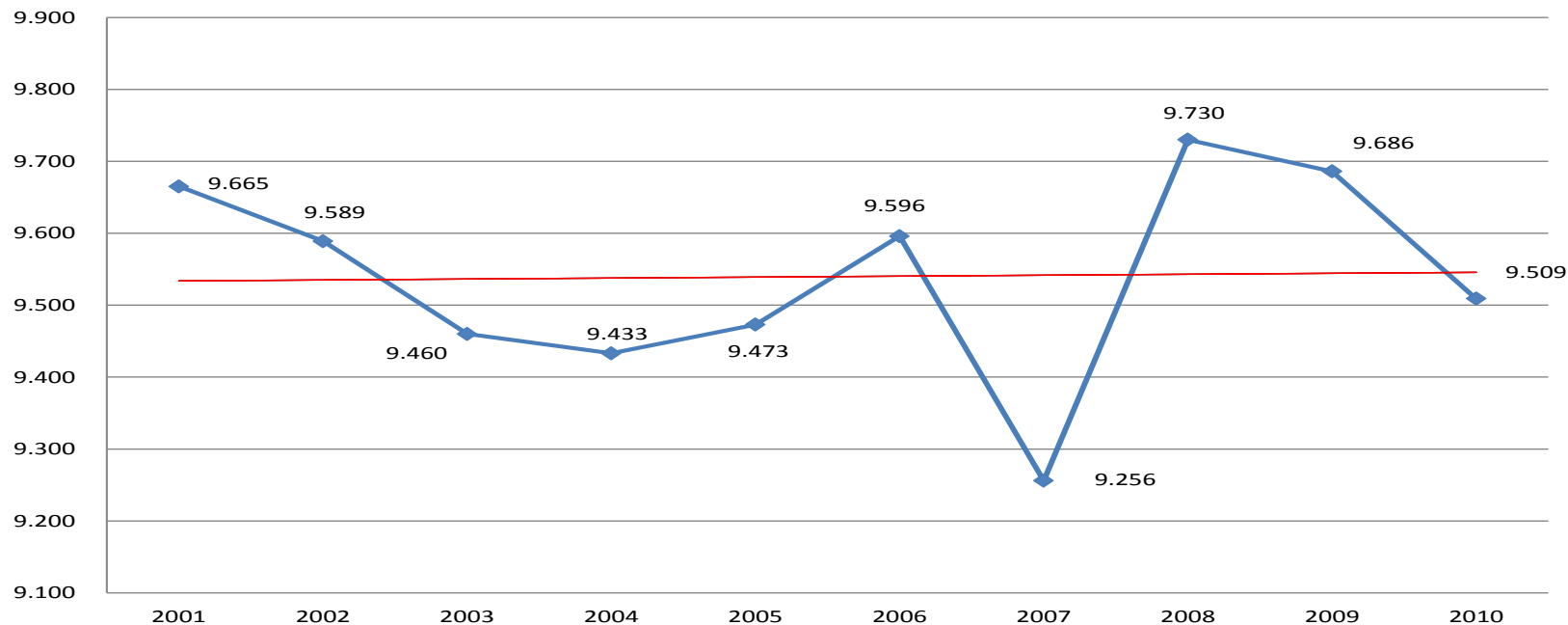


# **Strategia in materia di risorse umane**



## PIANO DEL PERSONALE 2016 – 2018

### Evoluzione del personale in servizio dell'Area dogane

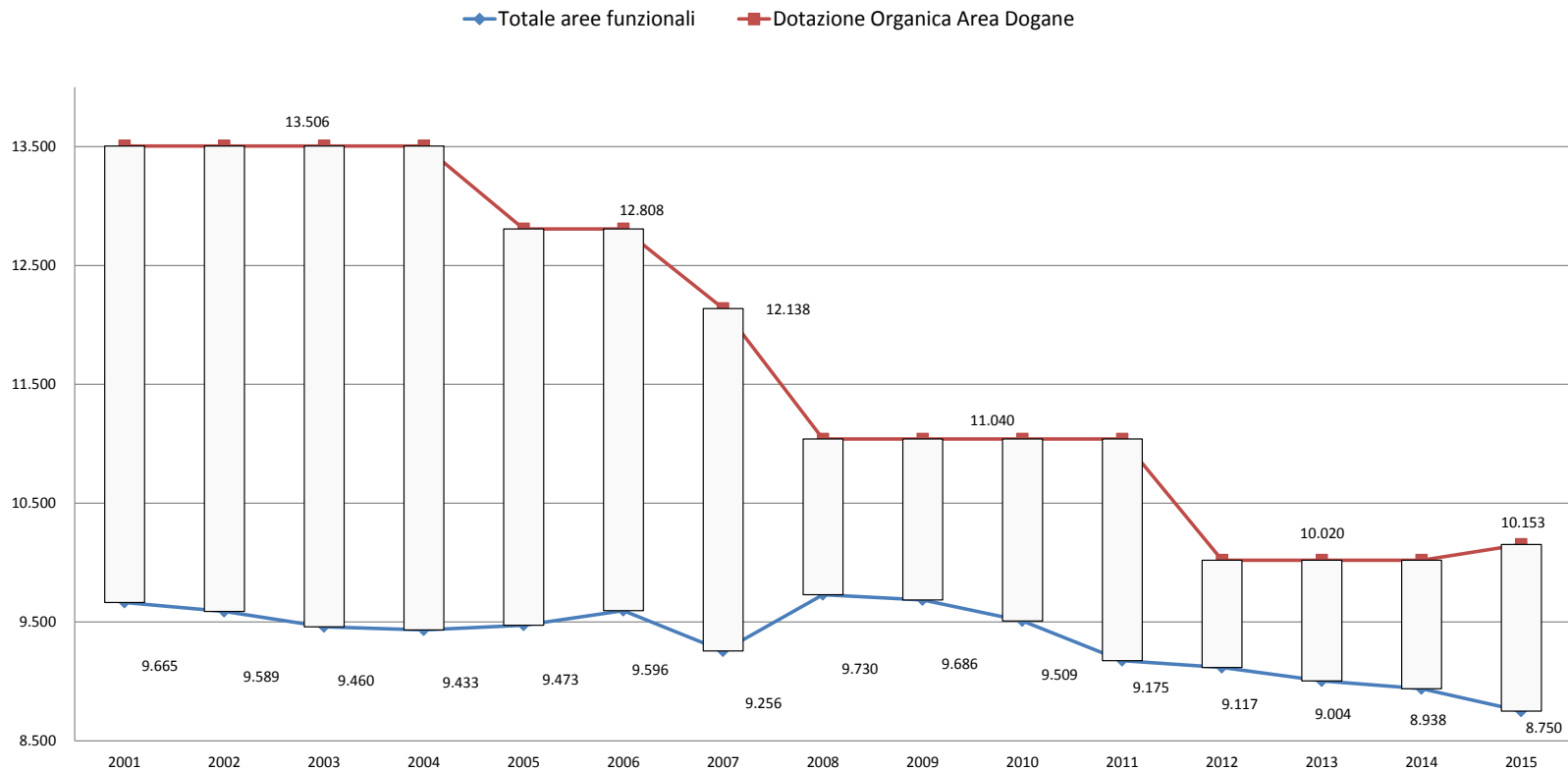


Nel primo decennio di attività dell'Agencia, grazie anche a straordinarie azioni di reclutamento, con le acquisizioni è stato sostanzialmente possibile compensare le consistenti uscite di personale. Il numero degli effettivi si è attestato su un valore medio di circa 9.500 unità.



## PIANO DEL PERSONALE 2016 – 2018

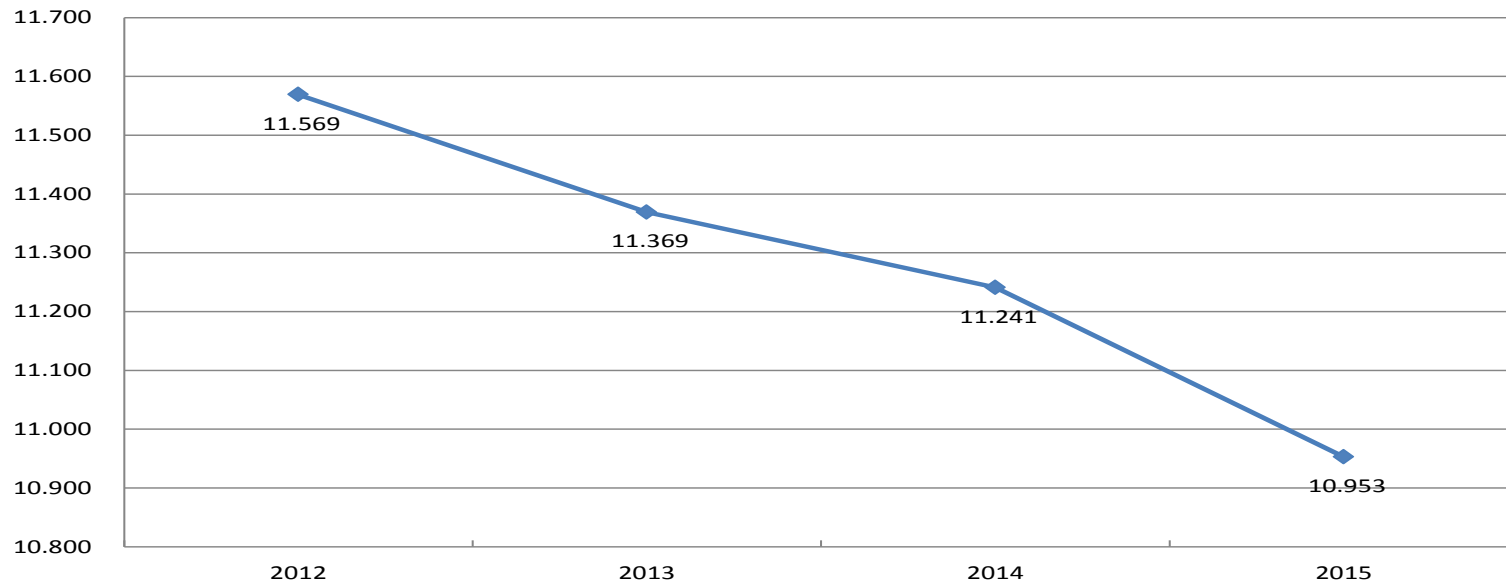
### Evoluzione del personale in servizio dell'Area dogane



A partire dall'anno 2010 il numero degli effettivi è andato contraendosi in modo significativo e con continuità. Tale flessione non si riflette in egual misura sulle carenze per effetto delle riduzioni della dotazione organica complessiva intervenute nel tempo.



**Totale Agenzia**



La strategia di acquisizione del personale per il prossimo triennio deve essere tratteggiata nella consapevolezza che rilevanti fattori evolutivi potranno – anche a breve termine – imporne la revisione. Al dischiudersi di una prospettiva per cui **il personale dell'Agazia potrà essere impiegato in maniera più flessibile tra le due aree, dogane e monopoli**, i processi di razionalizzazione interna potrebbero liberare risorse e alleggerire (se non altro in termini meramente quantitativi) il fabbisogno da soddisfare con il reclutamento dall'esterno.



## Mobilità dall'esterno

La **mobilità intercompartimentale** ha subito, **già dal 2013**, una battuta d'arresto. Alle necessità operative si è fatto fronte con i “comandi” che hanno consentito di operare un rafforzamento, seppur provvisorio, degli Uffici del nord coinvolti nelle attività connesse all'EXPO.

Alla norma che prevedeva **l'obbligo di attingere in via prioritaria** rispetto ad altre azioni di reclutamento, **alla graduatoria dei cosiddetti “tirocinanti” dell'Agenzia delle Entrate** (scaduta il 31 giugno 2015) è seguito il blocco funzionale alla **ricollocazione del personale delle provincie**.

Con le disposizioni di cui ai commi **424 e 425 della legge di stabilità 2015** il legislatore ha previsto di vincolare le risorse 2014 e 2015 destinate alle assunzioni a tempo indeterminato delle amministrazioni alla necessità di ricollocare il personale soprannumerario degli enti di area vasta. Nelle more del completamento della procedura di ricollocazione di tale personale, alle amministrazioni è fatto divieto di effettuare assunzioni a tempo indeterminato a valere sui budget 2015 e 2016.



## PIANO DEL PERSONALE 2016 – 2018

### Piano strategico triennale personale dirigenziale

AGENZIA DELLE DOGANE E DEI MONOPOLI																								
Qualifica	Posizioni attive	Personale in servizio al 31.12.2015	CARENZE fine 2015	USCITE 2016	ENTRATE 2016				Personale in organico al 31.12.2016	CARENZE fine 2016	USCITE 2017	ENTRATE 2017				Personale in organico al 31.12.2017	CARENZE E fine 2017	USCITE 2018	ENTRATE 2018				Personale in organico al 31.12.2018	CARENZE fine 2018
					Assunzioni	Mobilità	Passaggi					Assunzioni	Mobilità	Passaggi					Assunzioni	Mobilità	Passaggi			
							E	U						E	U						E	U		
<b>DIRIGENTI I Fascia*</b>	27	19	8	0	0	0	0	0	19	8	1	0	0	0	0	18	9	0	0	0	0	0	18	9
<b>DIRIGENTI II Fascia**</b>	253	117	136	2	68	0	0	0	183	70	2	61	7	0	0	249	4	1	0	0	0	0	248	5
<b>DIRIGENTI</b>	<b>280</b>	<b>136</b>	<b>144</b>	<b>2</b>	<b>68</b>	-	-	-	<b>202</b>	<b>78</b>	<b>3</b>	<b>61</b>	<b>7</b>	-	-	<b>267</b>	<b>13</b>	<b>1</b>	-	-	-	-	<b>266</b>	<b>14</b>

\* Escluso il Direttore dell'Agenzia

\*\* Sono esclusi i dirigenti con incarico di prima fascia (inclusi tra quelli di I fascia) e i dirigenti in posizione di comando presso altra amministrazione o fuori ruolo

\*\*\* Le posizioni istituite al 31 dicembre 2015 sono 254.



## Piano strategico triennale personale dirigenziale

L'Agencia dispone di **254 posizioni dirigenziali di seconda fascia** (a fronte di 12.584 dipendenti in dotazione organica) e può contare (al 31 dicembre 2015) su 123 dirigenti in organico (di cui 6 con incarico conferito ai sensi dell'art. 19, comma 6, 3 con incarico di prima fascia e 4 in posizione di comando presso altra amministrazione o fuori ruolo). I suddetti dirigenti assicurano la copertura di circa il 50% delle posizioni attive.

Questo tasso di copertura è tendenzialmente omogeneo su tutto il territorio nazionale, in virtù dell'attenta opera di distribuzione dei nuovi dirigenti che si è avuto cura di seguire negli ultimi anni proprio per contenere le conseguenze negative di una eventualità come quella che si è verificata con la recente sentenza della Corte. Ciò ha consentito oggi l'attribuzione di incarichi ad *interim* per uffici il più possibile contigui territorialmente. Sempre al 31 dicembre 2015 risultavano 135 posizioni dirigenziali di seconda fascia affidate ad *interim*.





## Piano strategico triennale personale dirigenziale

Oggi, rispetto a una **carezza di oltre il 50% del personale dirigenziale**, l'Agencia può contare su una **procedura concorsuale pubblica** (per **69 posti**) in una fase molto avanzata di realizzazione. Al riguardo, una recente sentenza del Consiglio di Stato ha autorizzato l'Amministrazione a riprendere le operazioni concorsuali al fine di addivenire a una conclusione che potrebbe essere ragionevolmente contenuta entro l'anno in corso, con l'assunzione dei vincitori (68 a fronte di 136 carenze a fine 2015).

Sempre entro la fine del 2016 potrebbe essere rinnovata una procedura concorsuale per complessivi **49 posti di dirigente**. I vincitori potrebbero essere assunti presumibilmente entro il 2017.



## Piano strategico triennale personale non dirigenziale

Alla **fine del 2015**, si registra una carenza rispetto alla dotazione complessiva pari a 1.466 unità, di cui 1.246 unità relative all'area dogane e 220 unità relative all'area monopoli. La carenza di personale risulta così ripartita: 1.090 unità di terza area, 332 unità di seconda area e 44 unità di prima area.

Per tener conto dell'eventuale **stabilizzazione** di personale acquisito in posizione di comando si prevede l'ingresso in terza area di 2 unità nel 2017 e 4 unità nel 2018 e in seconda area di 2 unità nel 2016 e 2 unità nel 2018.

Con l'obiettivo di proseguire nel **processo di "apicalizzazione"** della dotazione organica, già avviato negli anni passati, si ipotizza di procedere **nell'anno in corso** con un ulteriore ampliamento della terza area per incrementare in prospettiva la disponibilità di professionalità adeguate ai compiti dell'Agenzia come venuti evolvendosi negli ultimi anni. L'obiettivo è di conseguire un peso della terza area di circa il 55%, avvicinando il quoziente già raggiunto presso l'Agenzia delle Entrate.



**Piano strategico triennale personale**

AGENZIA DELLE DOGANE E DEI MONOPOLI																									
Area	D.O.	Personale in organico al 31.12.2015	CARENZE fine 2015	USCITE 2016	ENTRATE 2016				D.O. dopo revisione	Personale in organico al 31.12.2016	CARENZE fine 2016	USCITE 2017	ENTRATE 2017				Personale in organico al 31.12.2017	CARENZE fine 2017	USCITE 2018	ENTRATE 2018				Personale in organico al 31.12.2018	CARENZE fine 2018
					Assunzioni	Mobilità	Passaggi						Assunzioni	Mobilità	Passaggi					Assunzioni	Mobilità	Passaggi			
							E	U							E	U						E	U		
DIRIGENTI I Fascia*	23	16	7	0	-	-	1	-	23	17	6	1	-	-	-	-	16	7	0	-	-	-	-	16	7
DIRIGENTI II Fascia	313	123	190	1	68	-	-	1	313	189	124	2	61	7	-	-	255	58	1	-	-	-	-	254	59
<b>DIRIGENTI</b>	<b>336</b>	<b>139</b>	<b>197</b>	<b>1</b>	<b>68</b>	<b>-</b>	<b>1</b>	<b>1</b>	<b>336</b>	<b>206</b>	<b>130</b>	<b>3</b>	<b>61</b>	<b>7</b>	<b>-</b>	<b>-</b>	<b>271</b>	<b>65</b>	<b>1</b>	<b>-</b>	<b>-</b>	<b>-</b>	<b>-</b>	<b>270</b>	<b>66</b>
TERZA AREA	6.690	5.600	1.090	157	-	125	600	-	6.886	6.168	718	137	34	152	-	-	6.217	669	155	600	4	-	-	6.664	222
SECONDA AREA	5.669	5.337	332	184	57	151	-	600	5.473	4.761	712	152	24	100	-	-	4.729	744	157	40	2	-	-	4.614	859
PRIMA AREA	225	181	44	8	-	0	0	0	225	173	52	10	-	0	0	0	163	62	8	0	0	0	0	155	70
<b>TOTALE AREE</b>	<b>12.584</b>	<b>11.118</b>	<b>1.466</b>	<b>349</b>	<b>57</b>	<b>276</b>	<b>600</b>	<b>600</b>	<b>12.584</b>	<b>11.102</b>	<b>1.482</b>	<b>299</b>	<b>58</b>	<b>252</b>	<b>-</b>	<b>-</b>	<b>11.109</b>	<b>1.475</b>	<b>320</b>	<b>640</b>	<b>6</b>	<b>-</b>	<b>-</b>	<b>11.433</b>	<b>1.151</b>
<b>TOTALE AGENZIA</b>	<b>12.920</b>	<b>11.257</b>	<b>1.663</b>	<b>350</b>	<b>125</b>	<b>276</b>	<b>601</b>	<b>601</b>	<b>12.920</b>	<b>11.308</b>	<b>1.612</b>	<b>302</b>	<b>119</b>	<b>259</b>	<b>-</b>	<b>-</b>	<b>11.380</b>	<b>1.540</b>	<b>321</b>	<b>640</b>	<b>6</b>	<b>-</b>	<b>-</b>	<b>11.703</b>	<b>1.217</b>

\*Escluso il Direttore dell'Agensia



## Piano strategico triennale personale non dirigenziale

In attuazione delle disposizioni relative **alla riallocazione del personale soprannumerario degli enti di area vasta** tra le pubbliche amministrazioni, l'Agencia ha provveduto a comunicare i posti disponibili, pari a **258 unità di cui 109 di terza area e 149 di seconda area** (161 per l'area dogane e 97 per l'area monopoli), calcolati avendo riguardo al budget finanziario indicato dalla norma e mediante l'utilizzo del sistema predisposto a tale scopo dal Dipartimento della Funzione Pubblica. A conclusione dell'iter procedurale, che dovrebbe vedere a breve il trasferimento del personale, qualora non si addivenisse alla completa copertura dei posti messi a disposizione, si potrebbe prevedere, per la copertura dei suddetti posti, una **procedura di mobilità intercompartimentale**.

Al fine di colmare le carenze in terza area si ritiene di attingere anche allo **scorrimento delle graduatorie degli idonei**, in base a quanto previsto dall'articolo 1 comma 269 della legge 23 dicembre 2014 n.190. Nella prima parte dell'anno sono state assunte **390 unità in terza area** (provenienti dalla seconda). Una volta conclusa l'ulteriore operazione di apicalizzazione, che potrebbe verosimilmente realizzarsi entro il mese di settembre, si prevede di **completare lo scorrimento delle graduatorie degli idonei entro la fine dell'anno in corso**. Si procederà poi a verificare la possibilità di avviare un concorso per un ugual numero di unità di personale di terza area.



## Piano strategico triennale personale non dirigenziale

**A metà del 2016** si prevede l'ingresso di **16 ingegneri** risultati idonei per la procedura di mobilità bandita ai sensi dell'art. 30, comma 2 bis, D. Lgs. N. 165/2001.

Si prevede, altresì, di avviare alla fine dell'anno in corso un concorso per **34 ingegneri** da assumere, presumibilmente, **nel 2017**.

**Nel 2017** si ipotizza, inoltre, l'avvio di procedure di mobilità per complessive **250 unità**, di cui **100 unità di seconda area** e **150 unità di terza area**, assumendo come utilizzabili – a conclusione dell'*iter* di inserimento del personale proveniente dagli enti di area vasta – i budget 2013 e 2014 derivanti dai risparmi da cessazione 2012 e 2013.

A tali acquisizioni si devono sommare le assunzioni – nell'arco del triennio – di personale appartenente alle categorie protette, non rientranti nei vincoli assunzionali, stimate in un totale di **121 unità di seconda area**.



**Variazione personale in servizio anno 2016 - Agenzia delle Dogane e dei Monopoli**

	a	b	c	d	e	f	g	h	i	l	m	$o = a + (b - c) + (d - e) + (f - g) + (h - i) + (l - m)$
	SITUAZIONE AL 31/12/2015:	ENTRATE	USCITE	PASSAGGI D'AREA		Movimenti di personale dell'Agenzia in posizione di comando / distacco / fuori ruolo		Movimenti di personale proveniente da altra PP.AA. in posizione di comando presso l'Agenzia		MOVIMENTI del 2016 PER PASSAGGI DA/VERSO ALTRE AMMINISTRAZIONI		STIMA SITUAZIONE AL 31/12/2016:
	personale in servizio			entrate	uscite	entrate	uscite	entrate	uscite	entrate	uscite	personale in servizio
Dirigenti*	136	68	1	1	1	-	-	2	1	-	-	204
Terza area	5.489	-	157	600	-	-	2	14	-	125	-	6.069
Seconda area	5.284	57	184	-	600	-	1	6	2	151	-	4.711
Prima area	180	-	8	-	-	-	-	-	-	-	-	172
<b>TOTALE</b>	<b>11.089</b>	<b>125</b>	<b>350</b>	<b>601</b>	<b>601</b>	<b>-</b>	<b>3</b>	<b>22</b>	<b>3</b>	<b>276</b>	<b>-</b>	<b>11.156</b>

\* Escluso il Direttore dell'Agenzia

Si fa riferimento al personale in servizio, ivi compresi i comandati presso questa Agenzia da altre amministrazioni, ma non i dipendenti di questa Agenzia esonerati dal servizio, comandati o distaccati presso altra amministrazione.